



## Gemeindenachrichten

Wir haben das Objekt Wiltschek gesamt im November



2017 erworben. In der Folge die Hausparzelle umgewidmet. Im heurigen Jahr haben wir ein Wohnprojekt für Generationen entwickelt und dabei das Grundstück von Fam. Kinast mit erworben. Auch soll die Kreuzung neu und sicherer angelegt werden. Das Projekt ist jetzt verkaufsklar und so will ich zuerst die Puchkirchner informieren – es gibt ganz konkret 5 Baugründe, welche voll aufgeschlossen für Einzel oder in verdichteter Weise bebaut werden sollen. Du hast Interesse? OK – Dann ruf mich an bzw. es gibt am Gemeindeamt weitere Informationen.

Dein

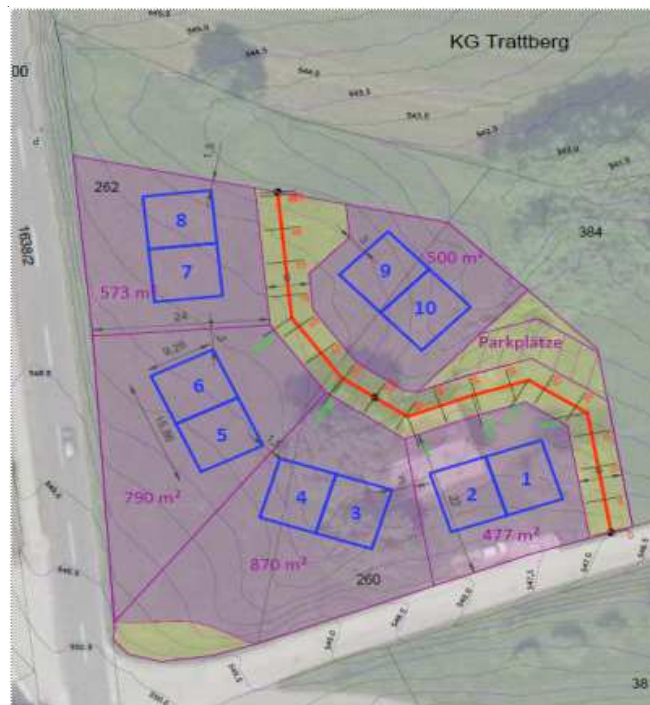
**Die Jungen halten und die Älteren nicht verlieren, so der Auftrag und dieser verlangt Taten!**

## BAUGRÜNDE ZU HABEN

Die Entwicklung ist abgeschlossen, sodass jetzt die Prüfung darüber erfolgt, ob das Projekt von der Gemeinde Puchkirchen am Trattberg selbst weiterbetrieben oder einem Bauträger als Gesamtes zum Kauf geboten wird.

Das Projekt besteht aus ca. 3210 m<sup>2</sup> Bauland, 724 m<sup>2</sup> Straße und Parkplatz und ca. 700 m<sup>2</sup> Grünland für Garten, Spiel und Freizeit.

Das Grundstück ist voll aufgeschlossen mit Kanal, Wasser, Strom und Glasfaser, ist sofort verfügbar und bebaubar.



Die Kosten sind optimiert. In der Straßenparzelle sind vier Versickerungsschächte und ein Kanalpumperk, sowie die gesamten Zuleitungen für Wasser, Kanal, Strom, Breitband eingebaut. Die Straße und die öffentliche Parkfläche sollen fertig ins öffentliche Gut übernommen werden. Mit dem Amt d. Oö. Landesregierung gab es bereits Vorgespräche betreffend Förderung.



Leider schließt Dr. Johann Stadlmayr die Arztordination und geht mit Jahresende in Pension.

Ein Nachfolgelösung, wir haben mehrere Ärzte diesbezüglich kontaktiert, ist nicht in Sicht.

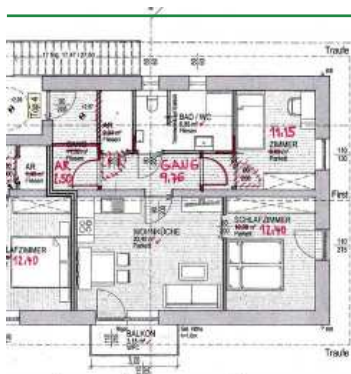


Folgende freie Wohnungen stehen in Puchkirchen zum sofortigen Bezug zur Verfügung

1x Räumlichkeiten für Ordination oder Büro - 50m<sup>2</sup> im 1. Stock im Gemeindegebäude



Verkauf einer Kleingarconniere mit Dachterrasse im 2. Stock im Gemeindegebäude mit Lift und Tiefgaragenparkplatz



1x Wohnung im 1. Stock – NEU im Haus der Zuversicht zu vermieten

Die Wohnungen sind relativ rasch bezugsfertig

**Informationen über alle Wohnungen im Gemeindeamt**